



**EBOOK**  
**TEINTURE HENNÉ**

# MENTIONS LÉGALES

Aux termes du Code de la propriété intellectuelle, toute reproduction ou représentation, intégrale ou partielle de la présente publication, faite par quelque procédé que ce soit, sans consentement de l'auteur ou de ses ayants droit ou ayants cause est illicite et constitue une contrefaçon sanctionnée par les articles L. 335-2 et suivants du CPI. Ce livret appartient à la société CHANAIS5 FORMATIONS



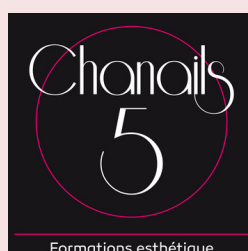
Centre de formation agréé sous  
le numéro :846 919 248 69



07.66.14.61.41



16 rue Vauban, Lyon 69006



## FORMATIONS EN LIGNE



### FORMATION ÉPILATION AU FIL

- 110€
- UN EBOOK COMPLET
- UNE VIDÉO DÉMONSTRATION
- UN QCM D'ÉVALUATION



### FORMATION STUDIO

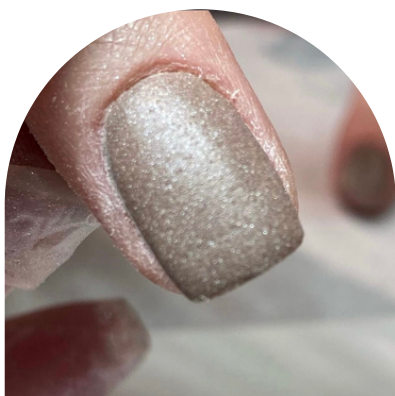
- 110€
- UN EBOOK COMPLET
- UNE VIDÉO DÉMONSTRATION
- UN QCM D'ÉVALUATION



### FORMATION TEINTURE HENNÉ

- 110€
- UN EBOOK COMPLET
- UNE VIDÉO DÉMONSTRATION
- UN QCM D'ÉVALUATION

## FORMATIONS PROTHÉSISTE ONGULAIRE PRÉSENTIEL



### FORMATION DIP POWDER "DÉBUTANTE"

- 1500€ SUR 4 JOURS
- ANIMÉ PAR 1 FORMATRICE
- PRATIQUE SUR MODÈLE VIVANT
- KIT COMPRIS



### FORMATION DIP POWDER "EXPERTE"

- 1200€ SUR 3 JOURS
- ANIMÉ PAR 1 FORMATRICE
- PRATIQUE SUR MODÈLE VIVANT
- KIT COMPRIS



### FORMATION SEMI PERMANENT

- 300€ SUR 1 JOURNÉE
- ANIMÉ PAR 1 FORMATRICE
- PRATIQUE SUR MODÈLE VIVANT
- KIT COMPRIS

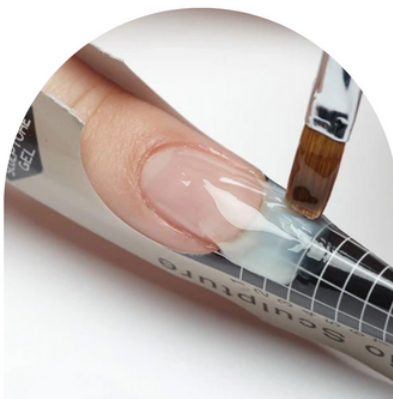


## FORMATIONS PROTHÉSISTE ONGULAIRE PRÉSENTIEL



### FORMATION GEL UV

- 1800€ SUR 4 JOURS
- ANIMÉ PAR 1 FORMATRICE
- PRATIQUE SUR MODÈLE VIVANT



### CHABLON

- 900€ SUR 2 JOURS
- ANIMÉ PAR 1 FORMATRICE
- PRATIQUE SUR MODÈLE VIVANT

## FORMATIONS SPÉCIALISTE DU REGARD PRESENTIEL



### FORMATION EXTENSIONS DE CILS MIXTE, CIL A CIL, RUSSE

- 1500€ SUR 2 JOURS
- ANIMÉ PAR 1 FORMATRICE
- PRATIQUE SUR MODÈLE VIVANT
- KIT COMPRIS



### FORMATION REHAUSSEMENT ET TEINTURE DE CILS

- 600€ SUR 1 JOURNÉE
- ANIMÉ PAR 1 FORMATRICE
- PRATIQUE SUR MODÈLE VIVANT
- KIT COMPRIS



### FORMATION BROWLIFT

- 600€ SUR 1 JOURNÉE
- ANIMÉ PAR 1 FORMATRICE
- PRATIQUE SUR MODÈLE VIVANT



### FORMATION EXTENSION MIXTE & REHAUSSEMENT

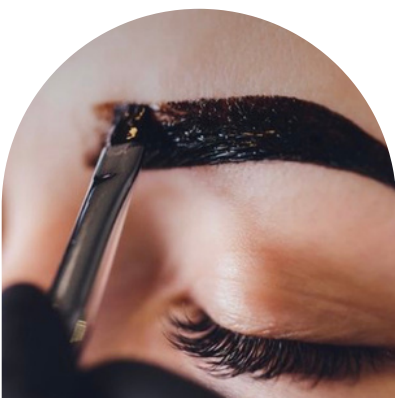
- 1950€ SUR 3 JOURNÉE
- ANIMÉ PAR 1 FORMATRICE
- PRATIQUE SUR MODÈLE VIVANT
- KITS COMPRIS

## FORMATIONS SPÉCIALISTE DU REGARD PRESENTIEL



### FORMATION STUDIO

- 300€ SUR 1 JOURNÉE
- ANIMÉ PAR 1 FORMATRICE
- PRATIQUE SUR MODÈLE VIVANT



### FORMATION HENNE

- 300€ SUR 1 JOURNÉE
- ANIMÉ PAR 1 FORMATRICE
- PRATIQUE SUR MODÈLE VIVANT



### FORMATION EPILATION AU FIL

- 210€ SUR 1/2 JOURNÉE
- ANIMÉ PAR 1 FORMATRICE
- PRATIQUE SUR MODÈLE VIVANT
- KIT COMPRIS



## **FORMATIONS MASSAGE CORPS ET VISAGE PRESENTIEL**



### **FORMATION KOBIDO**

- 900€ SUR 2 JOURS
- ANIMÉ PAR 1 FORMATRICE
- PRATIQUE SUR MODÈLE VIVANT



### **FORMATION DRAINAGE ET REMODELAGE**

- 900€ SUR 2 JOURS
- ANIMÉ PAR 1 FORMATRICE
- PRATIQUE SUR MODÈLE VIVANT





# Formation à la Teinture au Henné : Guide Complet pour les Professionnels et les Passionnés

## Ebook

Bienvenue dans cet e-book dédié à la "Formation à la Teinture au Henné : Guide Complet pour les Professionnels et les Passionnés". Ce book a pour vocation de vous accompagner dans l'apprentissage approfondi de l'art ancestral de la teinture au henné, allant au-delà des simples techniques pour explorer la richesse de cette pratique millénaire.

## Notre objectif

Notre objectif est de fournir une ressource complète, accessible à tous, que vous soyez un professionnel du secteur de la beauté cherchant à élargir vos compétences, ou un passionné souhaitant découvrir et maîtriser l'art captivant de la teinture au henné.

Chaque page de ce book a été conçue pour vous guider, pas à pas, à travers les fondamentaux, les techniques avancées et les astuces professionnelles qui font de la teinture au henné une forme d'expression artistique exceptionnelle.

Une Brève Immersion dans l'Art du Henné :

Avant de plonger dans les aspects pratiques de la formation, prenons un moment pour célébrer l'héritage fascinant de la teinture au henné. Cette pratique millénaire, qui a ses racines dans des cultures diverses à travers le monde, transcende les frontières du temps pour s'ancrer profondément dans l'histoire et la tradition.

Le henné, avec sa palette de couleurs riches et sa capacité à créer des motifs exquis, a été utilisé au fil des siècles pour orner le corps lors de célébrations, de rituels et d'expressions artistiques. Dans ce book, nous explorerons l'évolution de cette technique depuis ses débuts traditionnels jusqu'à ses applications modernes, vous permettant ainsi de fusionner le passé et le présent dans votre propre pratique artistique.

Que votre intérêt réside dans l'ajout de compétences professionnelles, l'enrichissement de votre créativité personnelle, ou la découverte d'une nouvelle passion, ce guide a été conçu pour répondre à vos besoins et aspirations.



## Les Fondamentaux de la Teinture au Henné

La compréhension des fondamentaux est essentielle pour maîtriser l'art raffiné de la teinture au henné. Ce chapitre vous guidera à travers les éléments clés, vous plongeant dans l'histoire riche et les propriétés fascinantes de cette technique millénaire.

### Historique du Henné et Utilisations Traditionnelles :

L'histoire du henné remonte à des millénaires, avec des racines profondes dans diverses cultures à travers le monde. Cette plante, dont le nom scientifique est *Lawsonia inermis*, a été utilisée à des fins diverses, allant de la médecine traditionnelle à l'art décoratif. Voici un aperçu de l'histoire du henné à travers les époques et les civilisations :

#### Civilisations Anciennes :

- **Égypte** : Des traces de l'utilisation du henné remontent à l'Égypte ancienne, où il était employé à la fois à des fins médicinales et esthétiques. Les Égyptiens utilisaient le henné pour teindre les ongles et les cheveux, et il était également associé à des rituels funéraires.

- **Inde** : Le henné a une présence significative dans la culture indienne depuis des millénaires. Il est mentionné dans les textes védiques anciens et est traditionnellement utilisé pour les célébrations religieuses, les mariages et diverses occasions festives.

#### Moyen-Orient et Afrique du Nord :

- Le henné est profondément enraciné dans la culture du Moyen-Orient et de l'Afrique du Nord. Il a été utilisé par les populations arabes, perses et berbères pour décorer la peau et les cheveux lors de cérémonies de mariage, de festivals et d'autres événements sociaux.

#### Expansion à travers les Cultures :

- **Au fil des siècles**, le henné s'est répandu dans différentes parties du monde grâce aux échanges commerciaux et culturels. Il a influencé les pratiques artistiques dans des régions aussi éloignées que l'Espagne médiévale, où le henné était utilisé à des fins cosmétiques.

#### Utilisation dans l'Art Islamique :

- Le henné a trouvé sa place dans l'art islamique, où il a été utilisé pour créer des motifs délicats et géométriques. Les miniatures persanes et les manuscrits arabes témoignent de l'utilisation artistique du henné dans les œuvres d'art islamiques.

#### Renouveau dans le Monde Moderne :

- Au cours du 20<sup>e</sup> siècle, le henné a gagné en popularité dans le monde occidental, notamment en tant qu'alternative naturelle aux colorants capillaires synthétiques. Son utilisation s'est étendue au-delà des traditions culturelles, devenant une forme d'expression artistique populaire.

**Aujourd'hui**, le henné demeure un élément important de nombreuses cultures à travers le monde, et son utilisation continue d'évoluer, s'adaptant aux tendances contemporaines tout en préservant son héritage culturel et artistique.

## Les différents types de Henné :

Il existe différents types de Henné notamment la *Lawsonia inermis* et la *Lawsonia alba*, les plus couramment utilisées dans la teinture au henné. Chaque variété offre des nuances distinctes et des propriétés spécifiques. Comprendre les différences entre ces types de henné est essentiel pour choisir le produit adapté à vos besoins artistiques et à vos préférences de couleurs.

## Propriétés Colorantes du Henné :

Le henné tire son pouvoir colorant de la molécule de lawsone présente dans les feuilles de la plante, plus la concentration en lawsone est élevée, plus la couleur sera intense.

Ensuite, tenons compte le temps pendant lequel le henné reste sur les sourcils influe sur l'intensité de la couleur. Un temps de pose plus long produit généralement une teinte plus prononcée.

Et pour finir, la couleur finale dépend également de la teinte naturelle des sourcils. Le henné interagit avec la mélanine présente dans les poils, créant une couleur unique pour chaque personne

En acquérant une compréhension approfondie de ces fondamentaux, vous serez mieux préparé(e) à explorer les techniques avancées de la teinture au henné et à créer des prestations uniques.

## Préparation du matériel et hygiène

Lors de la prestation, le respect des normes d'hygiène est essentiel pour assurer la sécurité du client et du praticien, ainsi que pour prévenir les infections.

Voici quelques normes et pratiques d'hygiène à respecter, ainsi que des conseils sur l'élimination appropriée des déchets



## 1. Lavage des mains

Avant de commencer toute prestation, le praticien doit se laver soigneusement les mains avec du savon antibactérien pour réduire le risque de contamination

## 2. Port de gants

Afin de protéger les mains du praticien et éviter tout contact direct avec la peau du client

## 3. Nettoyage des outils

Assurez-vous que les instruments utilisés, tels que les pinceaux sont propres et ne présentent aucune contamination visible. Vous pouvez les nettoyer avec un désinfectant approprié

## 4. Utilisation d'équipement jetable

Utilisez des outils jetables tels que des cotons, etc pour éviter tout risque de contamination croisée. Si les outils ne sont pas jetables, assurez-vous qu'ils sont correctement désinfectés entre chaque utilisation

## 5. Protection du visage

Si le praticien porte un masque facial, cela peut aider à réduire le risque de projection de salive ou d'autres particules pendant le processus

## 6. Lingettes désinfectantes

Ayez des lingettes désinfectantes à portée de main pour nettoyer rapidement les surfaces de travail, comme la table d'épilation, entre les clients

En suivant ces normes d'hygiène, vous contribuez à créer un environnement sûr et propre minimisant ainsi les risques d'infection et assurant le bien-être de vos clients.

## Au niveau du matériel, vous avez besoin:

- Teinture au henné spécial sourcil
- Pinceau plat ou/et fin
- Pinceau souple
- Pot en verre
- Des cures dents
- Vaseline
- Shampoing à cils

- Et ensuite du matériel à usage unique :
- Des carrés de cotons
- Des cotons tiges
- Une brosse à sourcil
- Sérum physiologique
- Gants



# LES ÉTAPES



Commencez par nettoyer à l'aide d'un shampooing si besoin et désinfecter soigneusement votre peau et vos sourcils

1



Épiler les sourcils de votre cliente pour créer une belle ligne et préparer la zone

2



Choisir la bonne teinte adapté à la carnation de votre cliente

3



Place à la préparation ! Venez mélanger votre henné à l'eau jusqu'à dissolution complète de la poudre et l'obtention d'une pâte onctueuse

4

# LES ÉTAPES

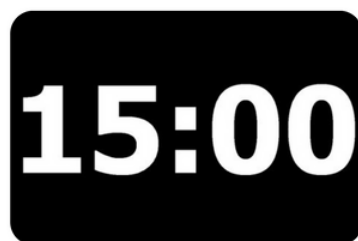
5

Appliquez votre teinture minutieusement et sans déborder avec un pinceau plat. Ensuite, venez broser la tête du sourcils avec un goupillon afin de créer un dégradé et qu'il soit plus clair que la queue du sourcil



6

Laissez agir 10-15 minutes. Au delà elle risque d'être trop foncée



7

Une fois le temps de pose écoulé il faut enlever le surplus de pâte de henné sur les sourcils Attention, il ne faut pas en mettre de partout sur la peau. On passe une première fois avec un coton tige sec pour enlever avec précision



8

Enfin, passez un coton imbibé d'eau pour nettoyer la zone. Brossez les sourcil



# RÉCAPITULATIF DES ÉTAPES

## PRÉ-TRAITEMENT : NETTOYAGE ET PRÉPARATION

À l'aide de Shampoing pour cils et un pinceau souple, étaler le produit sur les sourcils et nettoyez-les doucement. Assurez-vous de ne laisser aucune trace de maquillage sur les sourcils et le contour des yeux. Essayez l'excès de produit à l'aide d'un coton humidifié et épongez à l'aide d'un mouchoir.

Appliquez de la vaseline autour du sourcil pour protéger la peau des éventuelles tâches

1

## CHOIX DE LA TEINTE ET MÉLANGE

Mélangez le henné avec de l'eau tiède.

Mélangez bien jusqu'à obtenir une pâte homogène. La consistance parfaite va d'une consistance similaire à du miel.

Plus le mélange sera épais, plus l'effet sera sombre et la teinte durera longtemps. Plus elle sera liquide, plus elle sera subtile, et s'estompera plus vite (en fonction du type de peau de votre client(e))

2

## APPLICATION

À l'aide du pinceau plat ou du pinceau fin, appliquez une couche épaisse de henné sur les sourcils. Vérifiez que la pâte est bien en contact avec la peau, tout le long du sourcil. Utilisez un coton-tige ou un cure dent cardé afin d'obtenir des lignes bien droites, et/ou pour corriger les petites erreurs de tracé.

3

## LE SÉCHAGE

Le temps de pose est de 10 à 20 minutes à partir de l'application en fonction du résultat que l'on cherche à obtenir.

Une teinture légère peut être obtenue en quelques minutes. Plus le temps de pose est long, plus la teinture sera foncée et durable. Il faut donc s'assurer du résultat attendu par le/la client(e) et adapter le temps de pose en fonction de ses attentes.

4

## LA FINITION

Dès que le temps de pose est atteint, enlevez le henné en commençant par la tête du sourcil.

Vous pouvez l'enlever à l'aide d'un coton humidifié avec de l'eau. Opérez doucement et délicatement sans trop frotter la peau

5

## Soins Après la Teinture au Henné

Après la prestation, il est important de donner les bonnes instructions d'entretien à votre client(e) afin de les aider à faire durer leurs jolis sourcils. Durant les 24h suivant la pose, les client(e)s doivent éviter :

- Toucher la zone ( les pores sont ouverts cela peut entraîner une infection )
- Aller au sauna, hammam, ou utiliser un jacuzzi
- De nager, d'utiliser des produits parfumés, et d'utiliser une cabine de bronzage
- D'appliquer du maquillage sur la zone car cela peut causer une infection. Si le ou la client.e souhaite camoufler les rougeurs de l'épilation, suggérez de préférer une poudre minérale plutôt qu'un correcteur liquide.

## Gestion des Problèmes Courants

Allergies et Réactions Cutanées : Prévention et Solutions

### Test de Patch :

Avant toute application complète, effectuez un test de patch sur une petite zone de la peau pour détecter toute réaction allergique. Cela permet de prévenir les allergies potentielles

### Questionnaire sur les Allergies :

Avant la prestation, questionnez le client sur ses antécédents d'allergies cutanées et adaptez les produits en conséquence.

Ensuite, à vous d'examiner la peau de votre client(e) avant la teinture des sourcils.

Si vous détectez un signe d'allergie ou un symptôme, à vous d'en dissuader votre cliente

Les différents symptômes :

- Sensation de brûlure
- Démangeaisons
- Peau à eczéma, psoriasis, maladie de la peau

## Correction des Erreurs de Conception ou de Couleur

### Correction du tracé

- En cas d'erreur de conception, corriger immédiatement le tracé à l'aide soit d'un coton tige humide, soit d'un cure dent avec un bout de coton humide enroulé autour du cure dent.

### Correction de Couleur :

- Si la couleur est trop intense, essayez un détachant à teinture cosmétique ou un nettoyant doux pour estomper la couleur.

## Consultation Client

Consultez le client pour comprendre ses attentes et expliquez les options de correction possibles avant d'agiR

## Conseils pour la Résolution de Problèmes Fréquemment Rencontrés

- Couleur Inégale :

Appliquez le henné de manière uniforme en suivant la direction de la pousse des poils. Évitez les zones sèches ou rugueuses

- Durée d'Application Insuffisante ou Excessive :

Respectez le temps de pose recommandé pour éviter une couleur trop légère ou trop intense. Surveillez attentivement la progression de la couleur

- Irritations Cutanées :

En cas d'irritations, appliquez des compresses froides et utilisez des produits apaisants tels que l'aloé vera pour calmer la peau

- Problèmes de Tenue de la Couleur :

Conseillez au client d'éviter l'exposition excessive à l'eau dans les premières 24 heures et de ne pas utiliser de produits abrasifs

En suivant ces précautions et solutions, vous minimisez les risques d'allergies, anticipez les erreurs potentielles, et serez mieux préparé(e) à résoudre les problèmes courants rencontrés lors de la prestation de teinture au henné pour les sourcils

## Marketing et Développement Professionnel

Promouvoir vos services de regard au fil et fidéliser la clientèle nécessitent une approche marketing et de développement professionnel. Faites connaître vos services et à fidéliser votre clientèle :

**1. Réseau social :** Utilisez les plateformes de médias sociaux pour partager des photos avant/après, des témoignages clients et des promotions spéciales. Créez du contenu engageant pour susciter l'intérêt de votre audience.

**2. Site Web professionnel :** Ayez un site web professionnel présentant vos services, vos tarifs, et des informations sur les techniques regards. Assurez-vous qu'il est optimisé pour les moteurs de recherche.



## Fidélisation de la clientèle :

- 1. Programme de fidélité : Créez un programme de fidélité offrant des avantages spéciaux, tels que des réductions pour les clients fréquents ou des services gratuits après un certain nombre de séances.
- 2. Communication régulière : Envoyez des newsletters ou des emails réguliers pour tenir vos clients informés des nouvelles offres.
- 3. Récoltez les avis : Encouragez les clients à laisser des avis sur votre site web ou sur des plateformes d'avis en ligne. Les avis positifs renforcent la confiance des nouveaux clients.

Félicitations d'avoir suivi ce parcours de formation dédié à la teinture des sourcils au henné. En conclusion, récapitulons les points clés et encourageons la pratique continue et la créativité dans cette discipline artistique.

## Résumé des Points Clés

### 1. Choix et Qualité du Henné :

- Sélectionnez un henné de qualité, en tenant compte de la variété et de la pureté du produit.

### 2. Préparation Expert :

- Maîtrisez l'art de la préparation du henné, en accordant une attention particulière à la mesure précise, au choix du liquide, au temps de repos.

### 3. Préparation du Client :

- Avant l'application, effectuez une consultation approfondie, préparez la peau du client et expliquez le processus pour assurer une expérience positive.

### 4. Prévention et Solutions :

- Anticipez et prévenez les allergies et les réactions cutanées en effectuant un test de patch et en utilisant des produits de qualité. Soyez prêt(e) à corriger les erreurs de conception ou de couleur avec des solutions adaptées.

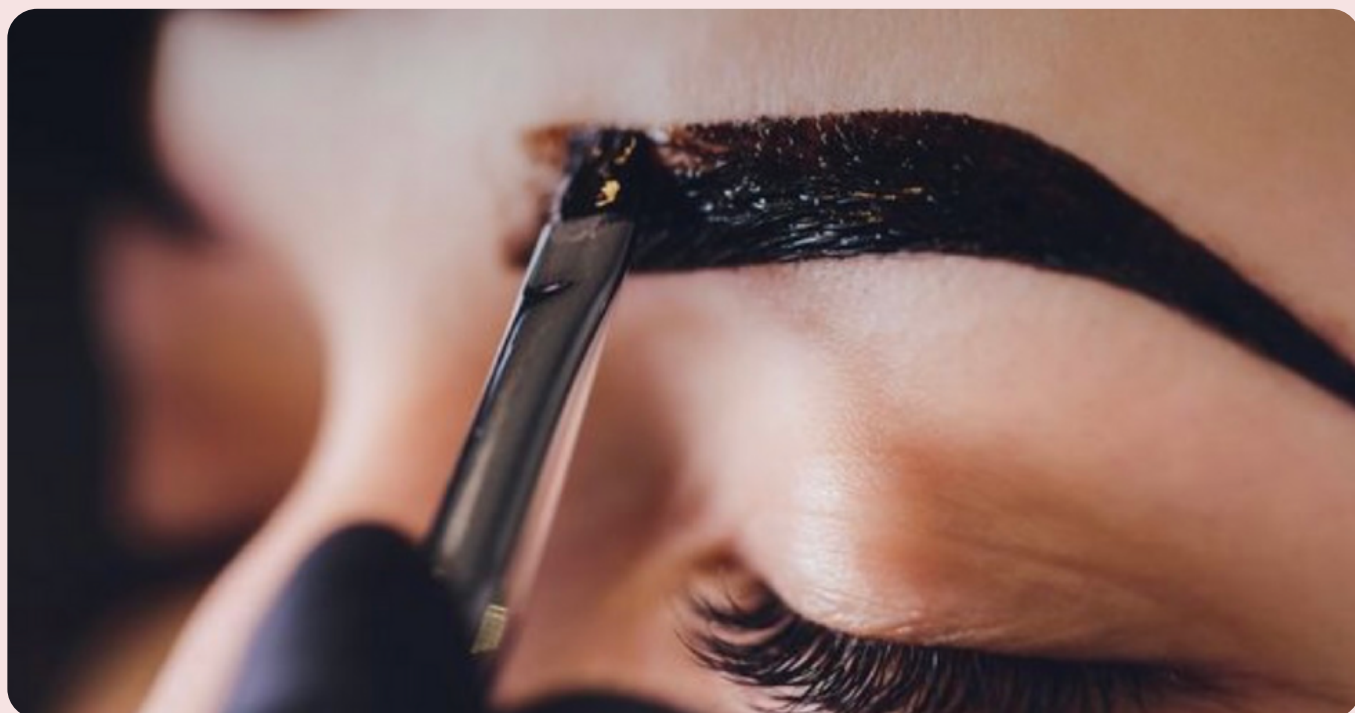
### 5. Conseils pour la Résolution de Problèmes :

- Anticipez les problèmes fréquemment rencontrés tels que la couleur inégale, la durée d'application incorrecte, le débordement du produit, les irritations cutanées, et la tenue de la couleur.

La maîtrise de la teinture des sourcils au henné nécessite non seulement une compréhension théorique, mais aussi une pratique constante. Ne craignez pas l'expérimentation et encouragez votre créativité. Chaque artiste développe son style unique au fil du temps.

Souvenez-vous, la perfection vient avec la pratique. Continuez à affiner vos compétences, à apprendre de chaque expérience, et à offrir à vos clients une prestation exceptionnelle. Bonne pratique et création !

## **TEINTURE AVEC UN PINCEAU PLAT**



# TEMPS DE POSE



# UN EXEMPLE PENDANT UNE TEINTURE AU HENNÉ



# **CHANAILS5 FORMATIONS**